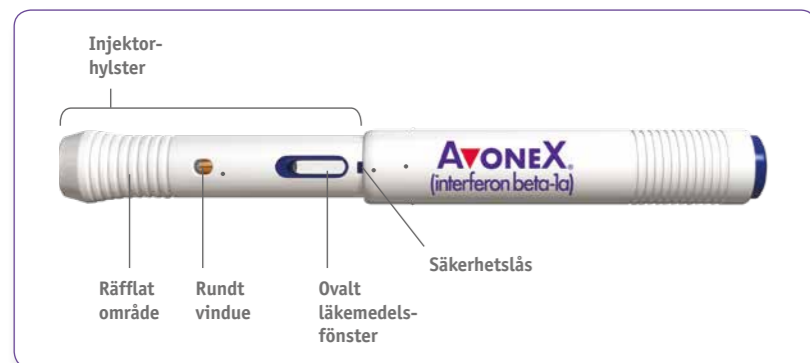


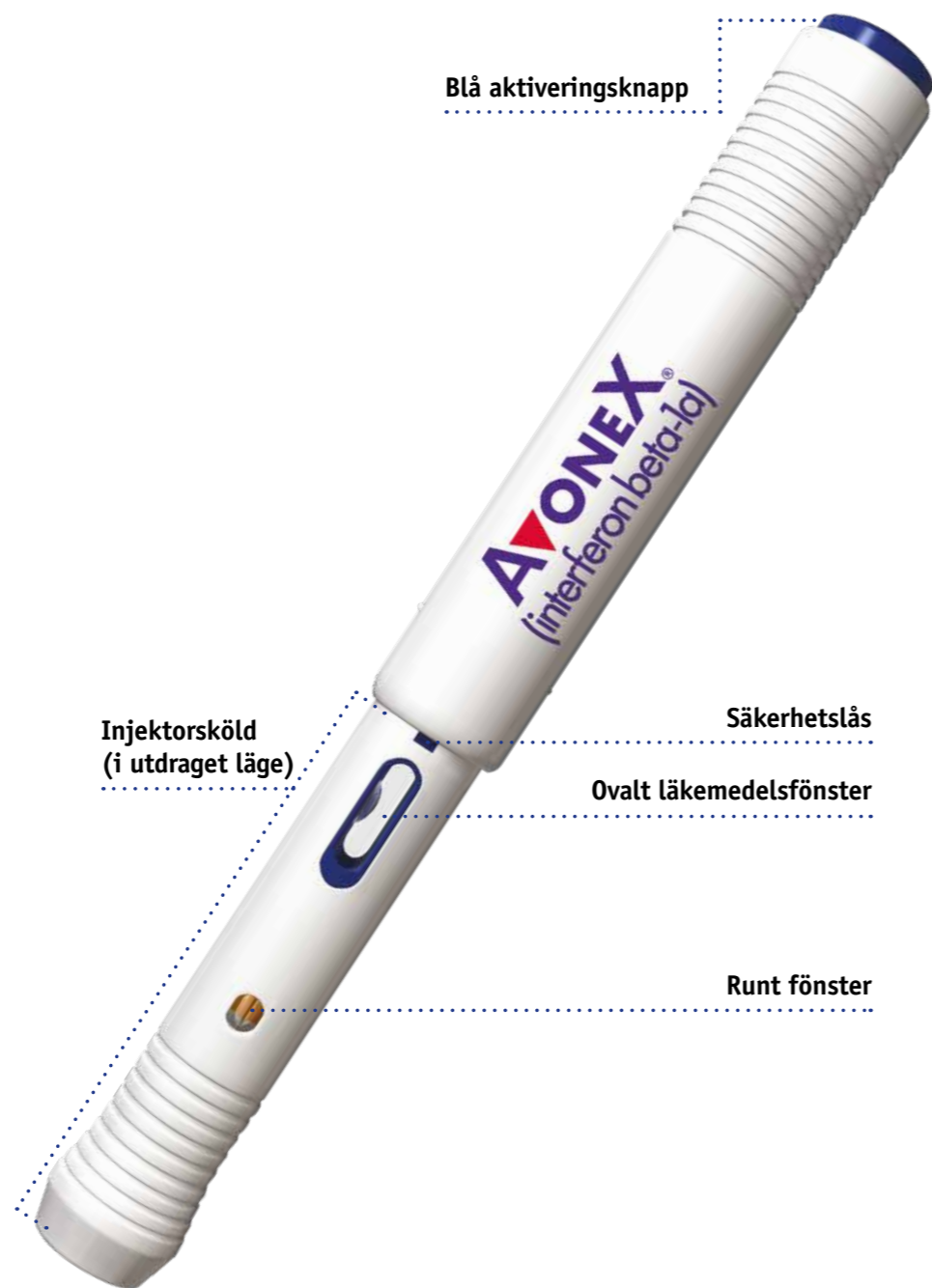
AVONEX PEN (engångsbruk)



AVONEX PEN – förberedd för injektion



AVONEX PEN – efter injektion (förberedd för att kastas)



Denna broschyr är avsedd att vara ett led i behandlande läkares patientinformation om AVONEX.

Avonex® Rx F (interferon beta-1a) L03AB07 SPC 05/2017

Läs hela bipacksedeln innan du inleder din behandling.

Indikation: För behandling av skovvis förlöpande multipel skleros (MS). Avonex är också indicerat för behandling av patienter som har upplevt en enda demyeliniseringsepisod med en aktiv inflammationsprocess om den är allvarlig nog att motivera behandling med intravenösa kortikosteroider, om alternativa diagnoser har uteslutits, och om patienten bedöms uppvisa hög risk för att utveckla skovvis förlöpande MS.

Dosering: den rekommenderade dosen för behandling av skovvis förlöpande MS är 30 mikrogram (0,5 ml lösning) injicerat intramuskulärt (i.m) en gång per vecka.

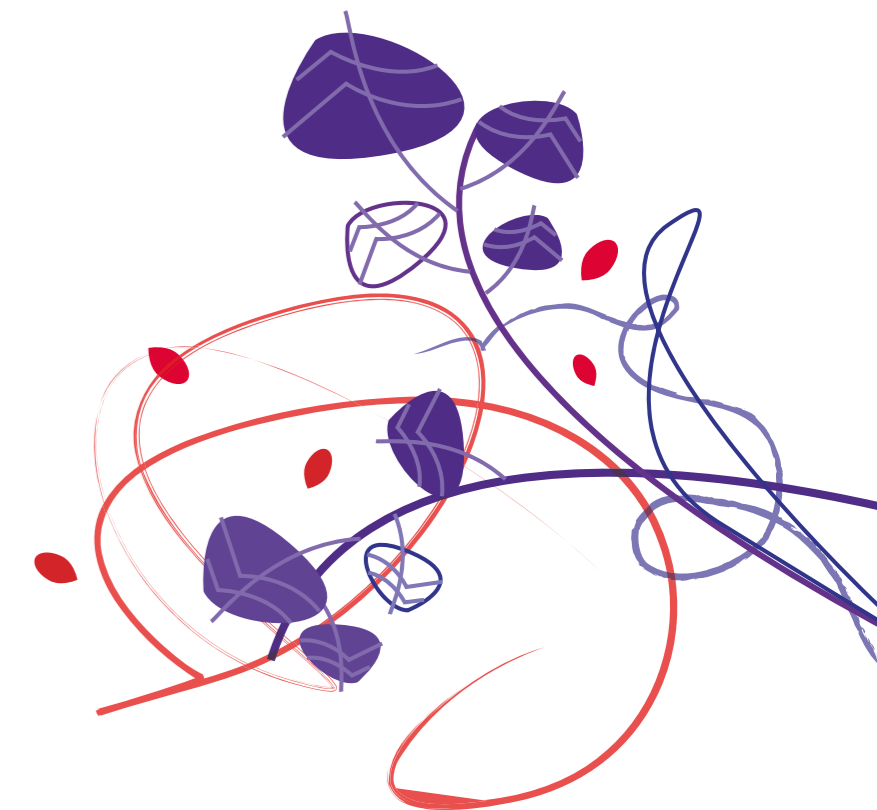
Kontraindikation: det är kontraindicerat att inleda behandling med Avonex under graviditet och hos patienter med svår depression/självordstankar.

Förpackningar: Injektionsvätska, lösning, 30 mikrogram -4x0,5 ml förfylld injektionspenna.

För mer information om kontraindikationer, försiktighet, biverkningar, dosering och pris se www.fass.se

Information & instruktionsguide

AVONEX® (interferon beta-1a) PEN



Ta noga del av bipacksedeln som följer med läkemedlet.

Biogen AB
Kanalvägen 10A,
194 61 Upplands Väsby
Tel 08 594 113 60 | www.multipelskleros.nu | www.biogen.se



AVONEX®
(interferon beta-1a)

VAD ÄR AVONEX PEN?



klick!



AVONEX PEN är en autoinjektor för engångsbruk innehållande AVONEX.

AVONEX PENS funktioner inkluderar:

- ▶ En injektorsköld som döljer nålen före injektionen
- ▶ Automatiserad nålinförel och läkemedelsleverans. Pennan har en diameter och längd som är utformad för att stabilisera autoinjektorn under injektionsproceduren
- ▶ Ett säkerhetslås som förhindrar injektion fram till dess att autoinjektorn har placerats mot huden och ett fast nedåtriktat tryck utövas
- ▶ Ett runt visningsfönster som bekräftar fullständig leverans av läkemedlet efter injektion



SÄKERHET HOS AVONEX PEN

Vilka funktioner har AVONEX PEN för att säkerställa att jag inte oavsiktligt injicerar mig själv eller injicerar innan jag är redo att administrera?

▶ AVONEX PEN har en specifik funktion som förhindrar oavsiktliga injektioner. Ett säkerhetslås har byggts in i AVONEX PEN som förhindrar injektion till dess att AVONEX PEN har placerats mot huden och ett fast nedåtriktat tryck utövas. Först då kan man administrera läkemedlet genom att trycka på den blå aktiveringsknappen.

Vad är en säkerhetslåsmekanism?

▶ AVONEX PEN är utformad för att inte släppa ut läkemedlet förrän den trycks ordentligt mot injektionsplatsen och den blå aktiveringsknappen trycks in samtidigt. Säkerhetslåset säkerställer att enbart tryckning på den blå aktiveringsknappen inte startar injektionen. Enheten är inaktiv när det lilla rektangulära området är synligt, vilket indikerar att säkerhetslåset är aktiverat. När AVONEX PEN trycks ordentligt mot huden försvinner det lilla rektangulära området, vilket indikerar att säkerhetslåset öppnats och AVONEX PEN är klar för injektion.

FUNKTIONER HOS AVONEX PEN

I följande avsnitt besvaras allmänna frågor om AVONEX PEN och dess användning.

Ser jag nålen under injektionsprocessen?

▶ Nej. När den täckta nålen har satts fast och den räfflade injektor-skölden dragits över nålen, fortsätter nålen att vara dold tills dess att AVONEX-dosen har levererats genom tryck på den blå aktiveringsknappen. Nålens skyddshylsa avlägsnas automatiskt när injektor-skölden dras ut. Detta kan vara viktigt eftersom även personer som är vana att injicera sig själva kan föredra att inte se nålen de använder. Efter injektionen dras AVONEX PEN rakt ut för att ta bort nålen från injektionsstället. För in den exponerade nålen direkt i den medföljande huven och tryck ordentligt nedåt tills den "klickar" för att försegla den.

Kan jag använda AVONEX PEN för flera injektioner?

▶ Nej, AVONEX PEN är utformad för en enda injektion. Efter användning kan AVONEX PEN kasseras i vanliga hushållssopor.



Finns det vissa områden på kroppen som bör användas som injektionsområde för AVONEX PEN?

▶ AVONEX PEN ska injiceras i en muskel. Det bästa administreringsområdet för AVONEX PEN är den övre, yttre delen av låret. Alternerna mellan höger och vänster lår. Detta område rekommenderas av olika orsaker, framför allt för att det är enkelt att använda AVONEX PEN här, men även på grund av att det längsta avståndet till benet finns här.

Hur lång tid tar injektionen?

▶ Injektionen börjar när det blåa aktiveringsknappen trycks in och ett "klick" hörs. Tiden mellan ett hörbart "klick" och AVONEX dosleverans varierar mellan olika patienter och olika injektioner. Räkna långsamt under 10 hela sekunder innan AVONEX PEN tas bort från injektionsområdet.

Hur vet jag att hela läkemedelsdosen har levererats?

▶ AVONEX PEN har specifika funktioner för att säkerställa att du får hela AVONEX-dosen. Leverans av hela dosen ska konfirmeras genom att studera det runda fönstret som blir gult när hela dosen har levererats.

Kan jag använda någon annan nål till AVONEX PEN?

▶ Nej, AVONEX PEN har en nål som är specifikt utformad för att användas enbart med AVONEX PEN. Ingen annan nål än den som medföljer AVONEX PEN ska användas.

Krävs det en lägsta/högsta vikt eller kroppsmasseindex (BMI) för att jag ska kunna använda AVONEX PEN?

▶ Nej. Det finns inga specifika BMI,- eller viktkriterier för användning av AVONEX PEN.

Instruktionsguide

AVONEX[®] (interferon beta-1a) PEN



Hur du injicerar med AVONEX PEN

Din läkare eller MSsköterska skall ha tränat med dig på hur AVONEX PEN ska användas.

Dessa noteringar är en påminnelse. Vänd dig till din läkare eller MSsköterska om det är något du undrar över eller om du har ett problem.

Hur du ska injicera

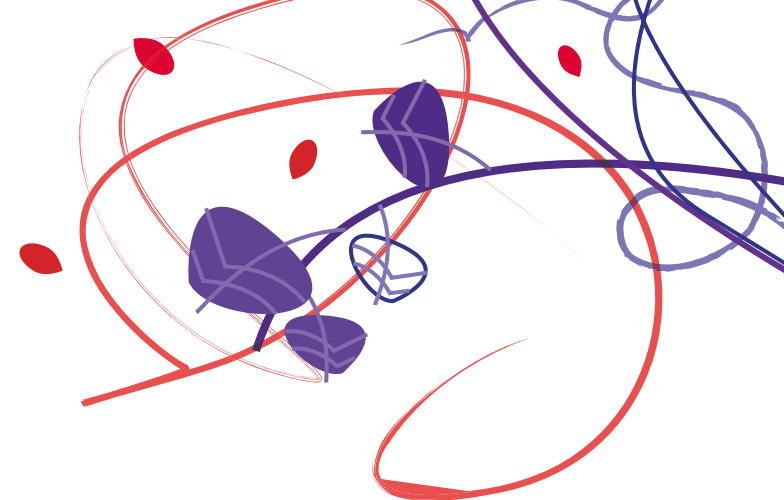
Använd olika injektionsställen varje vecka

Det bästa området är övre delen av lårets utsida.

Växla mellan vänster och höger lår.

Anteckna var du har injicerat varje vecka. Använd den behandlingsdag bok som finns i broschyren "Förstå din Avonex behandling"

- ▶ **Avonex injiceras i en muskel**, helst i övre delen av lårets utsida så som visas i diagrammet här bredvid. Injicering i skinkorna rekommenderas inte.
- ▶ **Använd olika injektionsställen varje vecka.** Detta minskar risken för irritation i huden eller muskeln.
- ▶ **Använd inte** ett hudområde med blåmärken, ömhet eller infektion, eller där det finns ett öppet sår.



A. Förberedelser

1 Ta ut en AVONEX PEN ur kylskåpet

Kontrollera att förpackningen innehåller en AVONEX PEN, en nål och en pennhuv.

Skaka inte AVONEX PEN.

Kontrollera utgångsdatumet på etiketten på AVONEX PEN.

Får inte användas efter utgångsdatum.

2 Låt AVONEX PEN värmas upp

Lämna pennan i rumstemperatur i en halvtimme. Detta gör att injektionen blir behagligare än om pennan skulle användas direkt från kylskåpet.

Tips: Använd inte externa värmekällor, t.ex. varmt vatten, för att värma upp AVONEX PEN.

3 Tvätta händerna noga

med tvål och vatten och torka händerna.

4 Ta fram spritservetter och häftplåster

(medföljer ej) om du behöver sådana.

5 Se till att du har en ren, hård yta

där du kan lägga allt som behövs för injektionen.

1 Ta av den manipuleringsäkra skyddshatten

Kontrollera att skyddshatten är intakt och inte har öppnats.

Använd inte AVONEX PEN om det ser ut som om den öppnats.

- Håll AVONEX PEN så att skyddshatten pekar uppåt.
- Böj skyddshatten i rät vinkel tills den bryts loss. Rör inte vid den oskyddade glasspetsen.

Tips: Lägg ner pennan på bordet innan du börjar med steg 2.



2 Montera nålen

- AVONEX PEN har utformats så att den bara fungerar med den medföljande nålen.

- Dra loss skyddsfolien från skyddshylsans nederdel.
- Fäst nålen genom att trycka fast den på pennans glasspets. Håll pennan upprätt.
- Ta inte bort skyddshylsan.
- Vrid försiktigt nålen medurs tills den är ordentligt fäst, annars kan nålen läcka. Vid läckage kanske inte hela dosen ges.

Tips: Skyddshylsan lossas automatiskt under steg 3, nedan.



TILL DIG

Denna informationsbroschyr är till för dig som har ordinerats AVONEX® PEN (interferon beta-1a)

AVONEX PEN är specifikt utformad för att möta MS-patienters behov av bekväm och enkel administrering.

Broschyren är ett tillägg till broschyren "Förstå din Avonex behandling", som du har fått av din läkare eller MS-sjuksköterska.

Om du inte har fått det materialet eller om du har frågor, kom ihåg att kontakta din läkare eller MS-sjuksköterska.

Läs hela bipacksedeln innan du inleder din behandling.

3 Dra ut injektorskölden

- Håll pennkroppen i ett fast grepp med ena handen. Rikta skyddshylsan bort från dig själv och andra.
- Dra med andra handen injektorskölden (det räfflade området) uppåt med en snabb rörelse över nålen tills nålen är helt täckt.
- Plastskyddshylsan lossnar.

Tips: Tryck inte på den blå aktiveringsknappen samtidigt.



4 Kontrollera att du har dragit ut injektorskölden ordentligt

- Kontrollera att du har dragit ut injektorskölden ordentligt. Ett litet rektangulärt område blir synligt bredvid det ovala fönstret. Detta är säkerhetslåset.



5 Kontrollera lösningen

- Observera lösningen genom det ovala fönstret. Lösningen ska vara klar och färglös.

Använd inte pennan om lösningen är oklar, färgad eller innehåller flytande partiklar.

Luftbubblor kan förekomma, detta är normalt.



6 Rengör injektionsstället

Om det behövs kan du använda en spritsudd för att rengöra huden på injektionsstället du har valt. Låt huden torka.

Tips: Det bästa området är övre delen av lårets utsida.



7 Sätt AVONEX PEN på huden

- Håll pennkroppen i rät vinkel mot injektionsstället med ena handen. Se till att pennans fönster är synliga.

Tips: Tryck inte på den blå aktiveringsknappen för tidigt.

- Tryck bestämt ned pennkroppen mot huden så att säkerhetslåset utlöses.

- Kontrollera att säkerhetslåset har utlösts. Det lilla rektangulära fältet försvinner. Nu är AVONEX PEN klar för injektion.

Tips: Fortsätt att hålla pennan mot huden med ett fast grepp.



8 Injicera

- Tryck på den blå aktiveringsknappen med tummen för att starta injektionen.

Ett klick hörs när injektionen påbörjas. Lyft inte bort pennan från huden.

- Håll kvar pennan mot huden och räkna sakta till 10 sekunder.
- Efter 10 sekunder drar du pennan rakt ut för att avlägsna nålen från injektionsstället.

- Tryck mot injektionsstället under några sekunder. Om det finns blod torkar du bort det.



9 Bekräfta att injektionen har givits

- Kontrollera detta i det runda fönstret. När hela dosen har givits blir fönstret gult.
- Återanvänd inte AVONEX PEN. Den är endast avsedd för engångsbruk.



10 Omhändertagande av avfall

- Placera pennhuvun på en plan, hård yta.

Tips: Håll inte i pennhuvun. Du kan skada dig på nålen.

- För in nålen direkt i pennhuvun.
- Tryck ordentligt tills du hör att nålen hakar fast med ett klick. Du kan behöva använda båda händerna. När pennan är i låst läge finns det ingen risk att man skadar sig.
- Kasta bort avfall på lämpligt sätt. Vänd dig till läkare, sjuksköterska eller apotekspersonal för instruktioner om hur du kasserar en använd AVONEX PEN. Följ alltid dina lokala riktlinjer.

